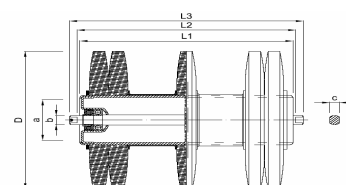
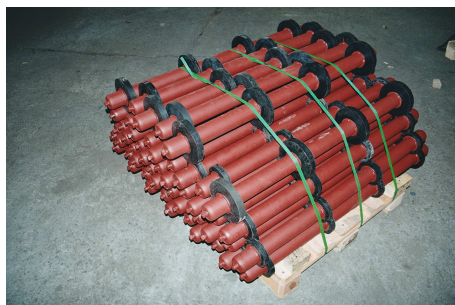


v. 1.2

# KATALOG KRAŻNIKÓW TARCZOWYCH



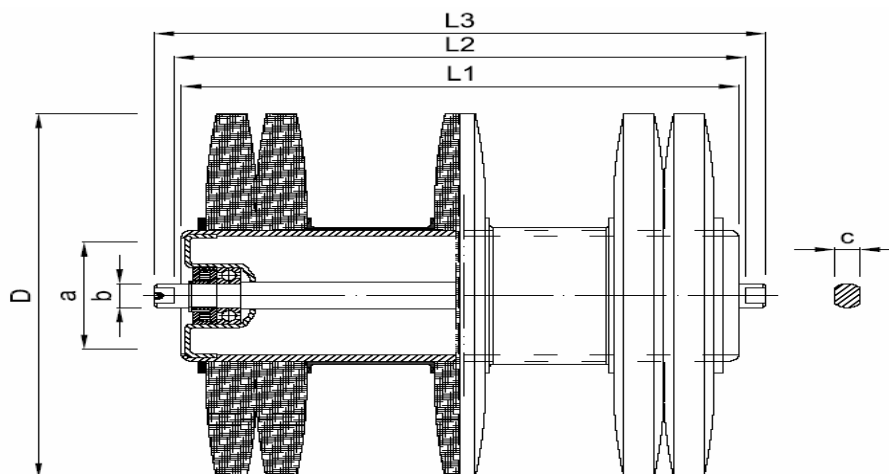
## Spis treści:

L.P.	Średnica tarczy gumowej	Średnica bazy krążnika	Średnica wałka	Piasta	Strona
1.	Tarcza Ø 89	Ø 51; Ø 63,5	Ø 20	Bez piasty, piasta stalowa, tworzywo	3
2.	Tarcza Ø 108	Ø 51; Ø 63,5	Ø 20	Bez piasty, piasta stalowa, tworzywo	4
3.	Tarcza Ø 133	Ø 51; Ø 63,5; Ø 76,1; Ø 88,9	Ø 20; Ø 25; Ø 30	Bez piasty, piasta stalowa, tworzywo	5
4.	Tarcza Ø 159	Ø 51; Ø 63,5; Ø 76,1; Ø 88,9; Ø 108	Ø 20; Ø 25; Ø 30	Bez piasty, piasta stalowa, tworzywo	7
5.	Tarcza Ø 190	Ø 108	Ø 20; Ø 25; Ø 30	Piasta stalowa	10
6.	Tarcza Ø 215	Ø 108; Ø 133	Ø 20; Ø 25; Ø 30; Ø 35	Piasta stalowa	12

\* - dla krążników powrotnych dopuszcza się wymiar  $L_3 + 20 \text{ mm}$

Tarcze gumowe dostępne są w *wersji standardowej* oraz o *zmniejszonej ścieralności*

Wykonujemy również krążniki tarczowe na specjalne zamówienie według indywidualnego zapotrzebowania klienta !



**KRAŻNIKI TARCZOWE**

Wymiary [mm]							Współpraca z łożyskiem	Symbol rolki																																							
Wymiar „D”	Wymiar „a”	Wymiar „b”	Wymiar „L <sub>1</sub> ”	Wymiar „L <sub>2</sub> ”	Wymiar „L <sub>3</sub> ”	Wymiar „c”																																									
89	51	20	160	168	186	14	6204	KT193-A																																							
	63,5							KT193-B																																							
	51							200	208	226	KT194-A																																				
	63,5										KT194-B																																				
	51										250	258	276	KT195-A																																	
	63,5													KT195-B																																	
	51													315	323	341	KT196-A																														
	63,5																KT196-B																														
	51																380	388	406	KT197-A																											
	63,5																			KT197-B																											
	51																			465	473	491	KT198-A																								
	63,5																						KT198-B																								
	51																						500	508	526*	KT199-A																					
	63,5																									KT199-B																					
	51																									530	538	556*	KT200-A																		
	63,5																												KT200-B																		
	51																												600	608	626*	KT201-A															
	63,5																															KT201-B															
	51																															670	678	696*	KT202-A												
	63,5																																		KT202-B												
	51																																		750	758	776*	KT203-A									
	63,5																																					KT203-B									
	51																																					900	908	926*	KT204-A						
	63,5																																								KT204-B						
	51																																								950	958	976*	KT205-A			
	63,5																																											KT205-B			
	51																																											1000	1008	1026*	KT206-A
	63,5																																														KT206-B
51	1150	1158	1176*	KT207-A																																											
63,5				KT207-B																																											
51				1400	1408	1426*	KT208-A																																								
63,5							KT208-B																																								

Wymiary [mm]							Współpraca z łożyskiem	Symbol rolki																																							
Wymiar „D”	Wymiar „a”	Wymiar „b”	Wymiar „L <sub>1</sub> ”	Wymiar „L <sub>2</sub> ”	Wymiar „L <sub>3</sub> ”	Wymiar „c”																																									
108	51	20	160	168	186	14	6204	KT209-A																																							
	63,5							KT209-B																																							
	51							200	208	226	KT210-A																																				
	63,5										KT210-B																																				
	51										250	258	276	KT211-A																																	
	63,5													KT211-B																																	
	51													315	323	341	KT212-A																														
	63,5																KT212-B																														
	51																380	388	406	KT213-A																											
	63,5																			KT213-B																											
	51																			465	473	491	KT214-A																								
	63,5																						KT214-B																								
	51																						500	508	526	KT215-A																					
	63,5																									KT215-B																					
	51																									530	538	556	KT216-A																		
	63,5																												KT216-B																		
	51																												600	608	626	KT217-A															
	63,5																															KT217-B															
	51																															670	678	696	KT218-A												
	63,5																																		KT218-B												
	51																																		750	758	776	KT219-A									
	63,5																																					KT219-B									
	51																																					900	908	926	KT220-A						
	63,5																																								KT220-B						
	51																																								950	958	976	KT221-A			
	63,5																																											KT221-B			
	51																																											1000	1008	1026	KT222-A
	63,5																																														KT222-B
51	1150	1158	1176	KT223-A																																											
63,5				KT223-B																																											
51				1400	1408	1426	KT224-A																																								
63,5							KT224-B																																								

Wymiary [mm]							Współpraca z łożyskiem	Symbol rolki	
Wymiar „D”	Wymiar „a”	Wymiar „b”	Wymiar „L <sub>1</sub> ”	Wymiar „L <sub>2</sub> ”	Wymiar „L <sub>3</sub> ”	Wymiar „c”			
133	51	20	160	168	186	14	6204	KT225-A	
	63,5							KT225-B	
	76,1							KT225-C	
	88,9	25			192	18		6304	KT225-D
								30	6205
		30				22		6206	KT225-F
	51	20	200	208	226	14	6204	KT226-A	
	63,5							KT226-B	
	76,1							KT226-C	
	88,9	25			232	18		6304	KT226-D
								30	6205
		30				22		6206	KT226-F
	51	20	250	258	276	14	6204	KT227-A	
	63,5							KT227-B	
	76,1							KT227-C	
	88,9	25			282	18		6304	KT227-D
								30	6205
		30				22		6206	KT227-F
	51	20	315	323	341	14	6204	KT228-A	
	63,5							KT228-B	
	76,1							KT228-C	
	88,9	25			347	18		6304	KT228-D
								30	6205
		30				22		6206	KT228-F
	51	20	380	388	406	14	6204	KT229-A	
	63,5							KT229-B	
	76,1							KT229-C	
	88,9	25			412	18		6304	KT229-D
								30	6205
		30				22		6206	KT229-F
	51	20	465	473	491	14	6204	KT230-A	
	63,5							KT230-B	
	76,1							KT230-C	
	88,9	25			497	18		6304	KT230-D
								30	6205
		30				22		6206	KT230-F
	51	20	500	508	526*	14	6204	KT231-A	
	63,5							KT231-B	
	76,1							KT231-C	
	88,9	25			532*	18		6304	KT231-D
								30	6205
		30				22		6206	KT231-F
	51	20	530	538	556*	14	6204	KT232-A	
	63,5							KT232-B	
	76,1							KT232-C	
	88,9	25			562*	18		6304	KT232-D
								30	6205
		30				22		6206	KT232-F

133	51	20	600	608	626*	14	6204	KT233-A		
	63,5							KT233-B		
	76,1							KT233-C		
	88,9	25	600	608	632*	18	6204	6304	KT233-D	
								30	6205	KT233-E
									6206	KT233-F
	51	20	670	678	696*	14	6204	KT234-A		
	63,5							KT234-B		
	76,1							KT234-C		
	88,9	25	670	678	702*	18	6204	6304	KT234-D	
								30	6205	KT234-E
									6206	KT234-F
	51	20	750	758	776*	14	6204	KT235-A		
	63,5							KT235-B		
	76,1							KT235-C		
	88,9	25	750	758	782*	18	6204	6304	KT235-D	
								30	6205	KT235-E
									6206	KT235-F
	51	20	900	908	926*	14	6204	KT236-A		
	63,5							KT236-B		
	76,1							KT236-C		
	88,9	25	900	908	932*	18	6204	6304	KT236-D	
								30	6205	KT236-E
									6206	KT236-F
51	20	950	958	976*	14	6204	KT237-A			
63,5							KT237-B			
76,1							KT237-C			
88,9	25	950	958	982*	18	6204	6304	KT237-D		
							30	6205	KT237-E	
								6206	KT237-F	
51	20	1000	1008	1026*	14	6204	KT238-A			
63,5							KT238-B			
76,1							KT238-C			
88,9	25	1000	1008	1032*	18	6204	6304	KT238-D		
							30	6205	KT238-E	
								6206	KT238-F	
51	20	1150	1158	1176*	14	6204	KT239-A			
63,5							KT239-B			
76,1							KT239-C			
88,9	25	1150	1158	1182*	18	6204	6304	KT239-D		
							30	6205	KT239-E	
								6206	KT239-F	
51	20	1400	1408	1426*	14	6204	KT240-A			
63,5							KT240-B			
76,1							KT240-C			
88,9	25	1400	1408	1432*	18	6204	6304	KT240-D		
							30	6205	KT240-E	
								6206	KT240-F	

Wymiary [mm]							Współpraca z łożyskiem	Symbol rolki				
Wymiar „D”	Wymiar „a”	Wymiar „b”	Wymiar „L <sub>1</sub> ”	Wymiar „L <sub>2</sub> ”	Wymiar „L <sub>3</sub> ”	Wymiar „c”						
159	63,5	20	160	168	186	14	6204	KT241-A				
	76,1							KT241-B				
	88,9	25				192	18	6205	KT241-D			
		30					22	6206	KT241-E			
	108	20				186	14	6204	6304	KT241-F		
		25								192	18	6205
		30			22						6206	KT241-I
	63,5	20			200	208	226	14	6204	KT242-A		
	76,1									KT242-B		
	88,9	25						232	18	6205	KT242-D	
		30							22	6206	KT242-E	
	108	20						226	14	6204	6304	KT242-F
		25	232	18								6205
		30		22			6206					KT242-I
	63,5	20	250	258			276	14	6204	KT243-A		
	76,1									KT243-B		
	88,9	25						282	18	6205	KT243-D	
		30							22	6206	KT243-E	
	108	20						276	14	6204	6304	KT243-F
		25			282	18						6205
		30				22	6206					KT243-I
	63,5	20			315	323	341	14	6204	KT244-A		
	76,1									KT244-B		
	88,9	25						347	18	6205	KT244-D	
		30							22	6206	KT244-E	
	108	20						341	14	6204	6304	KT244-F
		25	347	18								6205
		30		22			6206					KT244-I
	63,5	20	380	388			406	14	6204	KT245-A		
	76,1									KT245-B		
88,9	25	412						18	6205	KT245-D		
	30							22	6206	KT245-E		
108	20	406						14	6204	6304	KT245-F	
	25				412	18					6205	KT245-H
	30					22	6206				KT245-I	

159	63,5	20	465	473	491	14	6204	KT246-A		
	76,1							KT246-B		
	88,9	25			497	18	6304	KT246-C		
		30				22	6205	KT246-D		
	108	20			491	14	6204	KT246-E		
		25				497	18	6304	KT246-F	
		30					22	6205	KT246-G	
	108	20			497	18	6204	KT246-H		
		25				497	22	6304	KT246-I	
		30					22	6206	KT246-I	
	63,5	20			500	508	526*	14	6204	KT247-A
	76,1									KT247-B
	88,9	25	532*	18			6304	KT247-C		
		30		22			6205	KT247-D		
	108	20	526*	14			6204	KT247-E		
		25		532*			18	6304	KT247-F	
		30					22	6205	KT247-G	
	108	20	532*	18			6204	KT247-H		
		25		532*			22	6304	KT247-I	
		30					22	6206	KT247-I	
	63,5	20	530	538			556*	14	6204	KT248-A
	76,1									KT248-B
	88,9	25			562*	18	6304	KT248-C		
		30				22	6205	KT248-D		
	108	20			556*	14	6204	KT248-E		
		25				562*	18	6304	KT248-F	
		30					22	6205	KT248-G	
	108	20			562*	18	6204	KT248-H		
		25				562*	22	6304	KT248-I	
		30					22	6206	KT248-I	
	63,5	20			600	608	626*	14	6204	KT249-A
	76,1									KT249-B
	88,9	25	632*	18			6304	KT249-C		
		30		22			6205	KT249-D		
	108	20	626*	14			6204	KT249-E		
		25		632*			18	6304	KT249-F	
		30					22	6205	KT249-G	
	108	20	632*	18			6204	KT249-H		
		25		632*			22	6304	KT249-I	
		30					22	6206	KT249-I	
	63,5	20	670	678			696*	14	6204	KT250-A
	76,1									KT250-B
88,9	25	702*			18	6304	KT250-C			
	30				22	6205	KT250-D			
108	20	696*			14	6204	KT250-E			
	25				702*	18	6304	KT250-F		
	30					22	6205	KT250-G		
108	20	702*			18	6204	KT250-H			
	25				702*	22	6304	KT250-I		
	30					22	6206	KT250-I		
63,5	20	750			758	776*	14	6204	KT251-A	
76,1									KT251-B	
88,9	25		782*	18		6304	KT251-C			
	30			22		6205	KT251-D			
108	20		776*	14		6204	KT251-E			
	25			782*		18	6304	KT251-F		
	30					22	6205	KT251-G		
108	20		782*	18		6204	KT251-H			
	25			782*		22	6304	KT251-I		
	30					22	6206	KT251-I		
-	-		-	-		-	-	-	-	

159	63,5	20	900	908	926*	14	6204	KT252-A			
	76,1							KT252-B			
	88,9	25			932*	18	6205	KT252-D			
		30				22		6206	KT252-E		
	108	20			926*	14	6204	KT252-F			
		25						932*	18	6205	KT252-H
		30							22		6206
	63,5	20			950	958	976*	14	6204	KT253-A	
	76,1									KT253-B	
	88,9	25					982*	18	6205	KT253-D	
		30						22		6206	KT253-E
	108	20					976*	14	6204	KT253-F	
		25	982*	18						6205	KT253-H
		30		22							6206
	63,5	20	1000	1008			1026*	14	6204	KT254-A	
	76,1									KT254-B	
	88,9	25					1032*	18	6205	KT254-D	
		30						22		6206	KT254-E
	108	20					1026*	14	6204	KT254-F	
		25			1032*	18				6205	KT254-H
		30				22					6206
	63,5	20			1150	1158	1176*	14	6204	KT255-A	
	76,1									KT255-B	
	88,9	25					1182*	18	6205	KT255-D	
		30						22		6206	KT255-E
	108	20					1176*	14	6204	KT255-F	
		25	1182*	18						6205	KT255-H
		30		22							6206
	63,5	20	1400	1408			1426*	14	6204	KT256-A	
	76,1									KT256-B	
88,9	25	1432*					18	6205	KT256-D		
	30						22		6206	KT256-E	
108	20	1426*					14	6204	KT256-F		
	25				1432*	18			6205	KT256-H	
	30					22				6206	KT256- I

Wymiary [mm]							Współpraca z łożyskiem	Symbol rolki	
Wymiar „D”	Wymiar „a”	Wymiar „b”	Wymiar „L <sub>1</sub> ”	Wymiar „L <sub>2</sub> ”	Wymiar „L <sub>3</sub> ”	Wymiar „c”			
190	108	20	160	168	186	14	6204	KT257-A	
		25					6304	KT257-B	
		30					6205	KT257-C	
		20	200	208	226	14	18	6206	KT257-D
		25						6204	KT258-A
		30						6304	KT258-B
		20	250	258	232	14	18	6205	KT258-C
		25						6206	KT258-D
		30						6204	KT259-A
		20	315	323	276	14	18	6304	KT259-B
		25						6205	KT259-C
		30						282	6206
		20	380	388	341	14	18	6204	KT260-A
		25						6304	KT260-B
		30						347	6205
		20	465	473	406	14	18	6206	KT260-D
		25						6204	KT261-A
		30						412	6304
		20	530	538	491	14	18	6205	KT261-C
		25						6206	KT261-D
		30						497	6204
		20	600	608	526	14	18	6304	KT262-B
		25						6205	KT262-C
		30						532	6206
		20	670	678	556	14	18	6204	KT263-A
		25						6304	KT263-B
		30						562	6205
		20	750	758	626	14	18	6206	KT263-D
		25						6204	KT264-A
		30						632	6304
		20	825	825	696	14	18	6205	KT264-C
		25						6206	KT264-D
		30						702	6204
		20	900	908	776	14	18	6304	KT265-B
		25						6205	KT265-C
		30						782	6206
		20	975	975	926	14	18	6204	KT266-A
		25						6304	KT266-B
		30						932	6205
		20	1050	1050	996	14	18	6206	KT266-D
		25						6204	KT267-A
		30						782	6304
		20	1125	1125	1066	14	18	6205	KT267-C
		25						6206	KT267-D
		30						926	6204
		20	1200	1200	1136	14	18	6304	KT268-B
		25						6205	KT268-C
		30						932	6206

190	108	20	950	958	976	14	6204	KT269-A
		25			982	18	6304	KT269-B
		30				22	6205	KT269-C
		20	1000	1008	1026	14	6206	KT269-D
		25			1032	18	6204	KT270-A
		30				22	6304	KT270-B
		20	1150	1158	1176	14	6205	KT270-C
		25			1182	18	6206	KT270-D
		30				22	6204	KT271-A
		20	1400	1408	1426	14	6304	KT271-B
		25			1432	18	6205	KT271-C
		30				22	6206	KT271-D
						6204	KT272-A	
						6304	KT272-B	
						6205	KT272-C	
						6206	KT272-D	

Wymiary [mm]							Współpraca z łożyskiem	Symbol rolki						
Wymiar „D”	Wymiar „a”	Wymiar „b”	Wymiar „L <sub>1</sub> ”	Wymiar „L <sub>2</sub> ”	Wymiar „L <sub>3</sub> ”	Wymiar „c”								
215	108	20	160	168	186	14	6204	KT273-A						
		25				192	18	6304	KT273-B					
		30					22	6205	KT273-C					
	20	186					14	6206	KT273-D					
	25						192	18	6204	KT273-E				
	30							22	6305	KT273-F				
	35				27			6205	KT273-G					
	133				20	200		208	226	14	6206	KT273-H		
					25					232	18	6307	KT273- I	
		30			27						6204	KT274-A		
	35	226			14		6304				KT274-B			
	20				232		18				6205	KT274-C		
	25		22	6206			KT274-D							
	30		228	14			6204		KT274-E					
	35			18			6305		KT274-F					
	108			20			250		258	276	14	6205	KT274-G	
		25		282							18	6206	KT274-H	
		30			27						6307	KT274- I		
	20	276			276						14	6204	KT275-A	
	25		282			18		6304			KT275-B			
	30					22		6205			KT275-C			
	20					282		14		6206	KT275-D			
	25			278				18		6204	KT275-E			
	30							27		6305	KT275-F			
	35	22			6205			KT275-G						
	133	20	315		323			341		14	6206	KT275-H		
		25								347	18	6307	KT275- I	
		30				341	14		6204		KT276-A			
	35	347		18			6304		KT276-B					
	20			341			14		6205		KT276-C			
	25						347		18		6206	KT276-D		
	30							343	22		6204	KT276-E		
	35								27	6305	KT276-F			
	108					20			380	388	406	14	6205	KT276-G
		25				412						18	6206	KT276-H
		30		406								14	6307	KT276- I
	20	412					14					6204	KT277-A	
	25		412		18		6304	KT277-B						
	30				22		6205	KT277-C						
	133				20		406	406			14	6206	KT277-D	
					25	412					18	6204	KT277-E	
				30	408						14	6305	KT277-F	
	35	408		18							6205	KT277-G		
	108		20	408							408	22	6206	KT277-H
			25									408	408	27
			30				408	408	408	408				408

215	108	20	465	473	491	14	6204	KT278-A						
		25			497	18	6304	KT278-B						
		30					6205	KT278-C						
	20	491					14	6206	KT278-D					
	25				497	18		6204	KT278-E					
	30							6305	KT278-F					
	35	6205					KT278-G							
	133	20			493	27	6206	22	6206	KT278-H				
		25							6307	27	6204	14	6204	KT279-A
		30											526	14
	35	532			18	6205	KT279-C							
	108					20	500	508	526	14	6206	KT279-D		
			25	532		18					6204	KT279-E		
		30	532		22						6305	KT279-F		
	35	528					27	6205	KT279-G					
	133			20		530		538	556	14	6206	KT279-H		
			25	556	14						6307	KT279-I		
		30	562				18				6204	KT280-A		
	35	562				22		6304	KT280-B					
	108			20	600			608	556	14	6205	KT280-C		
			25	626			14				6206	KT280-D		
		30	626			18					6204	KT280-E		
	35	632			22			6305	KT280-F					
	133			20			670	678	626	14	6205	KT280-G		
			25	632		18					6206	KT280-H		
		30	628		27						6307	KT280-I		
	35	686					14	6204	KT281-A					
	108			20		750		758	686	14	6304	KT281-B		
			25	702	18						6205	KT281-C		
		30	702				22				6206	KT281-D		
	35	776				14		6204	KT281-E					
	133			20	770			778	776	14	6305	KT281-F		
			25	782			18				6205	KT281-G		
		30	782			22					6206	KT281-H		
	35	688			27			6307	KT281-I					
	108			20			750	758	776	14	6204	KT282-A		
			25	782		18					6304	KT282-B		
		30	776		14						6205	KT282-C		
	35	782					22	6206	KT282-D					
	133			20		750		758	776	14	6204	KT282-E		
			25	782	18						6305	KT282-F		
		30	782				22				6205	KT282-G		
35	778	27				6206		KT282-H						
108				20	750	758		776	14	6307	KT282-I			
			25	782			18			6204	KT283-A			
	30	782	22							6304	KT283-B			
35	778				27	6205		KT283-C						
133				20		750	758	776	14	6206	KT283-D			
		25	782	18						6204	KT283-E			
	30	782			22					6305	KT283-F			
35	778					27	6205	KT283-G						
108			20	750			758	776	14	6206	KT283-H			
		25	782		18					6307	KT283-I			
	30	782				22				6204	KT283-E			
35	778			27			6205	KT283-G						
133			20		750		758	776	14	6206	KT283-H			
		25	782			18				6307	KT283-I			
	30	782		22						6204	KT283-E			
35	778				27		6205	KT283-G						
-			-			-	-	-	-	-	-			

215	108	20	900	908	926	14	6204	KT284-A			
		25			932	18	6304	KT284-B			
		30				22	6205	KT284-C			
	133	20				14	6206	KT284-D			
		25			926	14	6204	KT284-E			
		30				932	18	6305	KT284-F		
	35	22					6205	KT284-G			
	108	20			950	958	928	27	6206	KT284-H	
		25						976	14	6307	KT284- I
		30							976	14	6204
	133	20					982			18	6304
		25						22	6205	KT285-C	
		30	22	6206				KT285-D			
	108	20	1000	1008			978	27	6204	KT285-E	
		25						982	18	6305	KT285-F
		30							22	6205	KT285-G
	133	20					976		14	6206	KT285-H
		25						1026	14	6307	KT285- I
		30							1026	14	6204
	108	20			1032	18	6304			KT286-B	
		25				22	6205	KT286-C			
		30				22	6206	KT286-D			
	133	20			1150	1158	1028	27	6204	KT286-E	
		25						1032	18	6305	KT286-F
		30							22	6205	KT286-G
	108	20	1026	14			6206		KT286-H		
		25		1028			27	6307	KT286- I		
		30					1176	14	6204	KT287-A	
	133	20	1182					18	6304	KT287-B	
		25		22			6205	KT287-C			
		30		22			6206	KT287-D			
	108	20	1400	1408			1176	14	6204	KT287-E	
		25						1182	18	6305	KT287-F
		30							22	6205	KT287-G
	133	20			1178	27	6206		KT287-H		
		25				1426	14	6307	KT287- I		
30		1426					14	6204	KT288-A		
108	20				1432		18	6304	KT288-B		
	25	22				6205	KT288-C				
	30	22				6206	KT288-D				
133	20	1400			1408	1426	14	6204	KT288-E		
	25						1432	18	6305	KT288-F	
	30							22	6205	KT288-G	
108	20		1426	14		6206		KT288-H			
	25			1432		18	6206	KT288- I			
	30					1428	27	6307			
133	20		1428				27	6307			
	25			1428		27	6307				
	35					1428	27	6307			